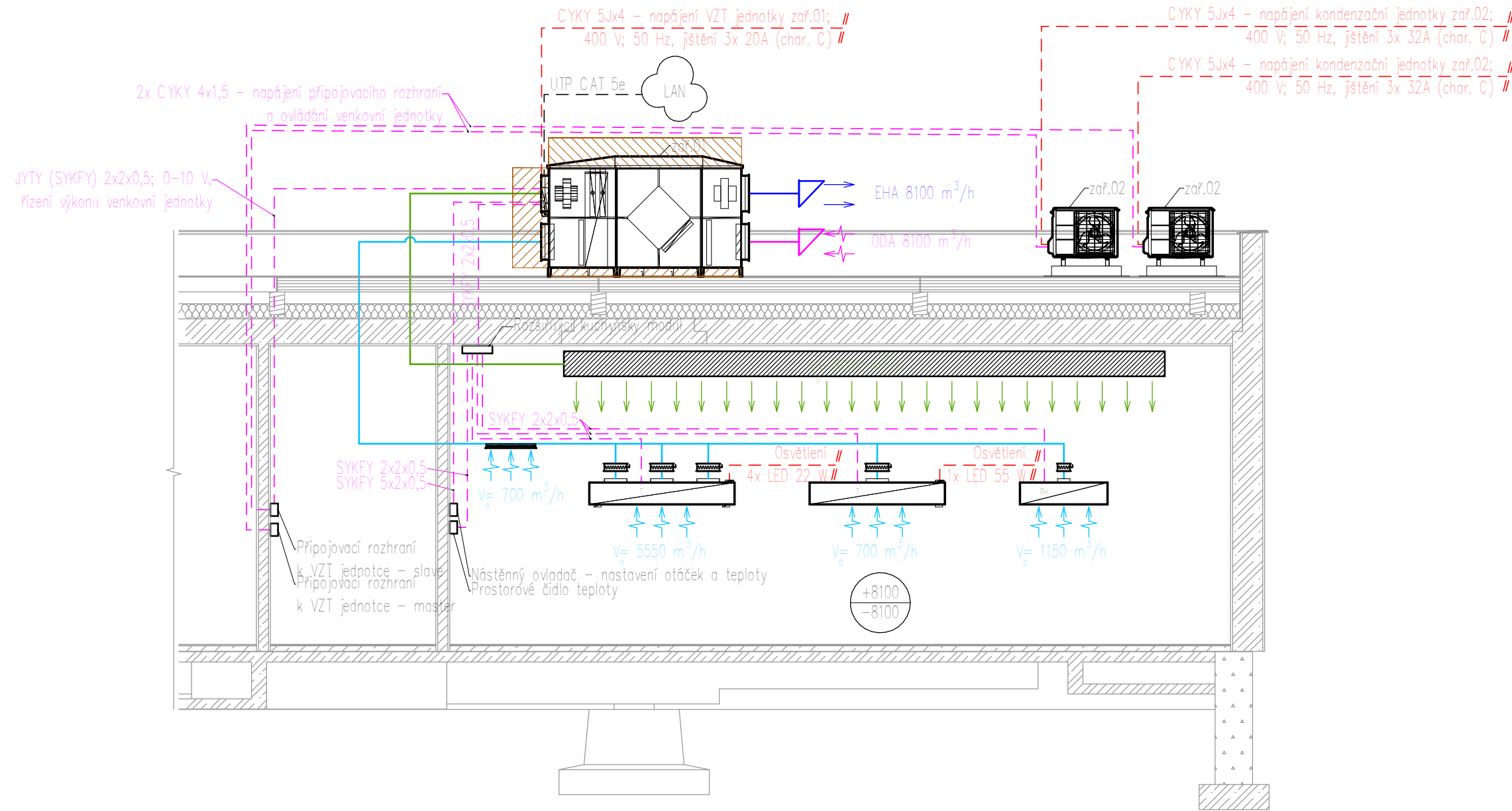


FUNKČNÍ SCHÉMA VZT



LEGENDA ZNAČENÍ VZT ROZVODŮ

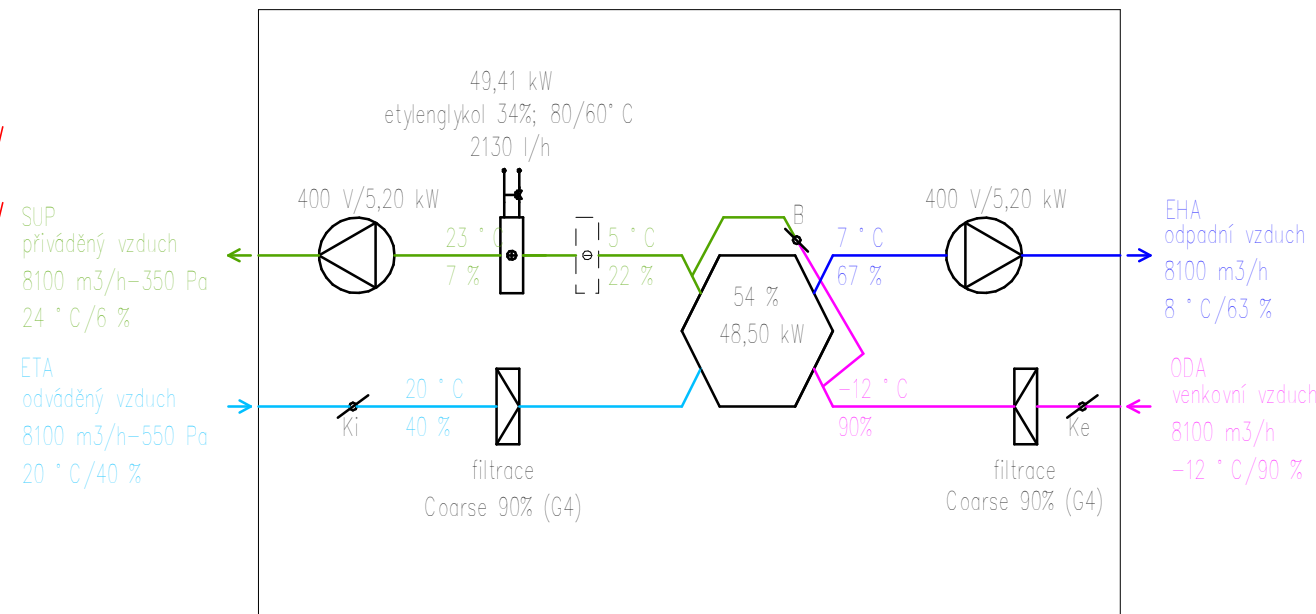
- ODA Sání čerstvého vzduchu z exteriéru
- SUP Přívod čerstvého vzduchu do interiéru
- ETA Odvod znehodnoceného vzduchu z interiéru
- EHA Výfuk odpadního vzduchu do exteriéru

POZNÁMKA

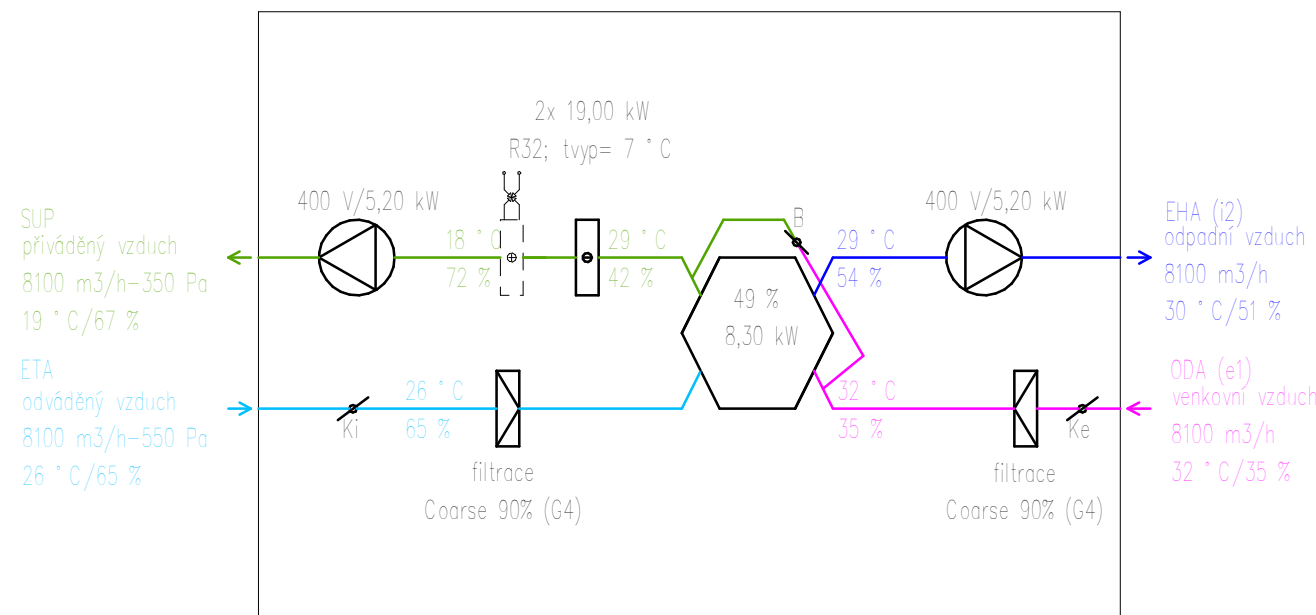
Propojovací kabeláž není součástí dodávky VZT. Připojovací rozhraní venkovních jednotek zař.02 k VZT jednotce zař.01 je možné instalovat přímo na plášť jednotky zař.01 (musí být ale zajištěno dostatečné krytí – rozhraní není určeno pro montáž do venkovního prostředí). Alternativně lze připojovací rozhraní napájet samostatně. Teplotní čidla včetně kabeláže jsou součástí dodávky připojovacího rozhraní. Prostorová čidla teploty a vlhkosti jsou součástí dodávky VZT jednotky zař.01. Umístění teplotních a vlhkostních čidel v digestořích je součástí návrhu digestořů a zajišť ho příslušný výrobce. U zař.02 musí MaR zajistit: minimální dobu běhu kompresoru 10 minut; minimální dobu mezi změnami výkonu 5 minut; maximální skok (nastavení výkonu) o 5 kroků; zapojit externí výstup pro snímání informace o reálném chodu kompresoru. Při výpadku průtoku vzduchu ve VZT systému musí systém MaR snížit požadovaný výkon kondenzační jednotky na nulu externím řídicím signálem. Kondenzační jednotky zař.02 nelze bez průtoku vzduchu ve VZT jednotce zař.01 provozovat.



Vzhledem ke skutečnosti, že v rámci zákona o veřejném výběrovém řízení není možno uvádět názvy vzduchotechnických jednotek a podobných zařízení v rámci projektové dokumentace, projektant nenese odpovědnost za funkčnost díla, pokud budou zhotoveny jiné jednotky s jiným systémem řízení. Zhotovitel v případě realizace jiných jednotek a systémů si musí zhotovit novou realizační dokumentaci (DPS) pro VZT, elektro a MaR odpovídající zvoleným zařízením.

ZIMNÍ PROVOZ



LETNÍ PROVOZ



GENERÁLNÍ PROJEKTANT	
 ISONOE INVEST a.s. HOLUŠICKÁ 2221/3 148 00 PRAHA 4 CHODOV IČO: 28972589	
INVESTOR	
 STATUTÁRNÍ MĚSTO CHOMUTOV ZBOROVSKÁ 4602 430 28 CHOMUTOV IČ: 00261891	
PROJEKTANT ČÁSTI	
Ing. Jan Müller, Vaňurova 819, 460 07 Liberec	
AKCE	
REKONSTRUKCE KUCHYNĚ ZŠ SPECIÁLNÍ A MŠ CHOMUTOV, UL. PALACHOVA Č.P. 4881	
K.Ú. A DOTČENÉ POZEMKY	
CHOMUTOV II [652636]; 2615/1, 2616, 2615/2	
ČÍSLO ZAKÁZKY R222 (2024-506 / Z79093)	
DATUM 3/2024	
ZODPOVĚDNÝ PROJEKTANT ING. JAN MÜLLER	
OTISK AUTORIZAČNÍHO RAZÍTKA A PODPIS	
KRESLIL ING. KAMIL GOROŠ	
STUPEŇ PD DPS	
REVIZE -	
ČÁST PROJEKTOVÉ DOKUMENTACE D.1.4.2 - VZDUCHOTECHNIKA	
JMÉNO VÝKRESU FUNKČNÍ SCHÉMA VZT	
ČÍSLO VÝKRESU	ČÍSLO PARÉ
D.1.4.2.05	
FORMÁT VÝKRESU	2xA4
MĚŘÍTKO	1:50